

# 義直

## 正門エリア

Main Gate

### YOSHINAO ZONE




# 宗春

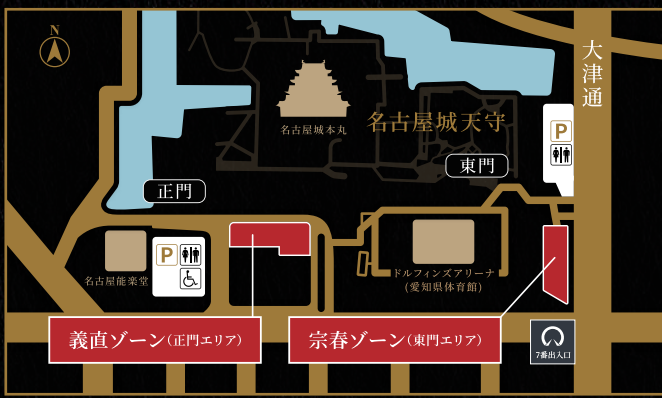
## 東門エリア

East Gate

### MUNEHARU ZONE




## アクセス Access



事業主体:株式会社 新東通信 運営・管理:日本プロパティマネジメント株式会社  
〒460-0002 愛知県名古屋市中区丸の内3丁目17番6号 ナカトウ丸の内ビル8F

お問い合わせ [kinshachi-info@j-pm.co.jp](mailto:kinshachi-info@j-pm.co.jp)  
☎ 052-951-0788 受付時間 10:00~17:00(土日祝日定休)

公式HP	Instagram	X	face book

名古屋城、尾張名古屋のうまいもの街

# 金シャチ横丁

## KINSHACHI-YOKOCHO

「尾張名古屋は城で持つ。」この言葉を、改めて、地元の皆様へ。  
そして、日本中へ、世界へ、名古屋城を大きく活性化させる、  
食のエンターテイメントゾーン、金シャチ横丁。  
尾張名古屋の美味、歴史、文化を、未来に向けて、  
世界に向けて、発信し続けていきます。

徳川家康の名古屋城築城、そして、清洲越しにはじまる、繁栄の歴史。

うまい尾張を日本へ、世界へ。

金シャチ横丁

Kinshachi Yokocho®



「伝統、正統」の

# 義直ゾーン



伝統薫る正門に、集うは定番・老舗のなごやめし。  
尾張名古屋の歴史が醸す。滋味絢爛の美食街。



「新風、変化」の

# 宗春ゾーン



新風起こす東門。集うは気鋭の店舗たち。  
新しき食の文化を描き出す、美味繚乱の晴れ舞台。

## 名古屋を代表するグルメが集結。

義直ゾーンの、定番・老舗のなごやめし。宗春ゾーンの、新進気鋭の店舗がお届けする、新しい食文化。名古屋の食、その伝統と革新を味わうことができます。



### オリジナル店舗&メニュー。

あの老舗が、あの名店が、金シャチ横丁だけのオリジナル店舗、オリジナルメニューを展開。ここだけの特別な味をご提供します。



### テイクアウトメニュー、充実。

名古屋城の正門・東門で、有料エリアへの再入場ができるようになりました。城の内外で、名古屋の美味をゆっくりとご賞味ください。



### 夜も楽しめる。

東門エリア/宗春ゾーンは、夜22:00\*まで営業。名古屋城のすぐそばで、石垣や、春には桜を眺めながら、夜の宴もお楽しみください。

\*店舗により異なります。



### 尾張徳川家の歴史を楽しむ仕掛け。

家康、義直、宗春、慶勝……。魅力的な人物が登場する尾張徳川家の歴史。ものづくりや、芸どころといわれる、そのルーツとは。歴史物語を、ARで体験できるスペシャルコンテンツを現地にご用意。

- 1 無料アプリ「ココアル」をダウンロード
- 2 会場内の木版マーカーを読み込み(全30か所)
- 3 尾張徳川家や名古屋の30の歴史物語を動画で紹介。



解説英語ナレーションはクリス・グリーン氏

### 金シャチ横丁「かたりべ」によるイベントも。

尾張徳川隊。あいち戦国姫隊。金シャチちんどん海泉社。すべて金シャチ横丁ならではの「かたりべ」たちで、その個性豊かな持て成しが、お楽しみいただけます。



## 金シャチ横丁の楽しみ方

1 名古屋城の見学前に、「義直ゾーン(正門エリア)」でお食事を済ませ、見学後は、「宗春ゾーン(東門エリア)」でカフェ利用。さらに、名古屋城へ再入場(※1)し、じっくり散策した後は、「義直ゾーン」にてお土産もご覧ください。もちろん「宗春ゾーン」でもお食事はお楽しみいただけます。

3 テイクアウトで各店舗のはしご利用もおススメです。「金シャチ横丁」内には、共用テーブルを設置していますので、各店舗のお料理やドリンク、アルコールを持ち寄ってのお召し上がりが可能です。

5 夜は「宗春ゾーン」でジョッキ片手に乾杯!シメの麺類もあります。夜の「義直ゾーン」場内の雰囲気も一度ご覧ください。

2 各店舗には専用席をご用意しています。1店舗の味は専用席でお楽しみいただけます。

4 名古屋城閉園後は、「宗春ゾーン」へ。コーヒーなどのドリンクやスイーツで、おくつろぎいただけます。

\*テイクアウト対応ができるかどうかは、メニューによって異なりますので、各店舗へお尋ねください。\*ご利用の際は、各店舗でのご精算が必要です。\*食材は早目にお召し上がりください。廃棄物をご購入した店舗それぞれへご返却いただくか、そのまま持ち帰ってください。\*食品ロス削減にご協力をお願いします。\*共用テーブルは天候によりご利用いただけない場合がございます。

(※1)名古屋城の有料エリアでは、入場チケット購入後は再入場ができます。詳しくは、名古屋城総合事務所もしくは、現地名古屋城係員までお尋ねください。

# 金シャチ横丁

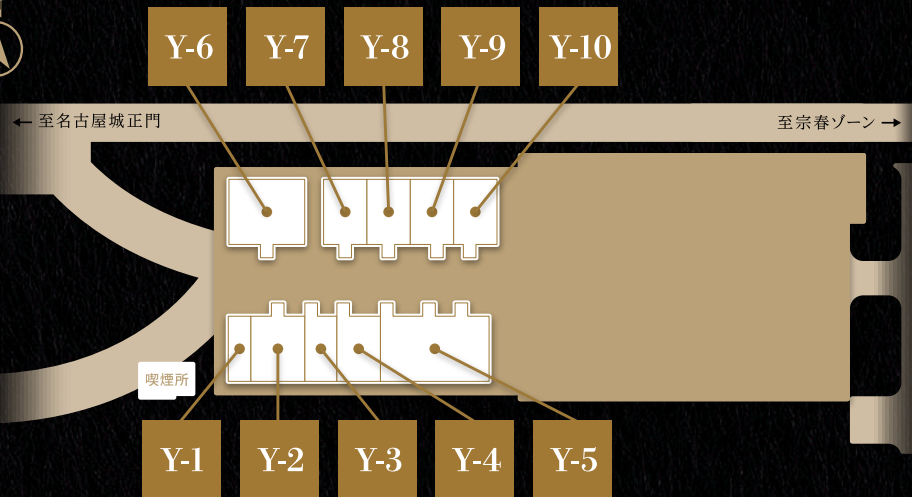


「伝統、正統」の

# 義直

## ゾーン

正門エリア



Y-1



十代目儀助  
GISUKE



愛知県の地酒、梅酒、地ビール販売。  
お酒の有料試飲も。

TEL:052-228-0339

16席

Y-2



大正14年創業。伝統の味を守り続  
ける味噌煮込うどん。



TEL:052-212-7488

40席

Y-3



全国井グランプリ連続金賞受賞の  
親子丼などのコーチン料理。



TEL:052-218-2422

26席

Y-4



備長炭で焼き上げる名店の味。  
名古屋名物「ひつまぶし」専門店。



TEL:052-223-5777

40席

Y-5



カリッと揚げたかつに秘伝のみそだれ。  
名古屋グルメの大定番。



TEL:052-231-8810

68席

Y-6



140年続く漬物の老舗。漬物と漬け  
る技術を活かした魚の粕漬。



TEL:052-231-8810

Y-7



国産の大豆と自然海塩にがりを使用。  
こだわりの名古屋とうふ。



TEL:052-231-8810

Y-8



金シャチにまつわるおみやげ・尾張  
名古屋の名物。



TEL:052-888-9998

Y-7



尾張藩の御用菓子・両口屋は清の  
茶屋。お食事やお土産も。



TEL:052-212-7237

24席

Y-8



知多半島の新鮮な素材を生かした、  
えびせんべい専門のお土産店。



TEL:052-228-7589

Y-9



東海地方で栽培された尾張蕎麦と、愛  
知県の食材を中心に地場野菜など地  
産地消にこだわった天井。



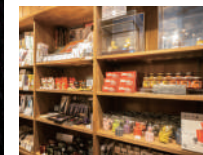
TEL:052-212-7012

30席

Y-10



地域文化を継承する伝統工芸品や名  
古屋の特産品を販売。テイクアウト商  
品も充実。



TEL:052-212-9938

28席

# 金シャチ横丁



← 至名古屋城東門

宗春



「新風、変化」の

# 宗春ゾーン

東門エリア

M-7

M-6

M-5

喫煙所

M-4

M-3

M-2

M-1

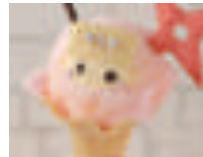


地下鉄名城線  
「名古屋城」駅 7番出入口



M-7

CAFE DINER  
**POP★OVER**



【人気の忍者商品と一緒に、名古屋観光の思い出を作ろう!!】

TEL:052-212-5560

102席

M-6

創作★揚げ  
**つだ**



新鮮食材と巧みな技による創作申揚げとワインの店。

TEL:052-212-5559

30席

M-5

**saien**  
vegetable cafe  
seafood bar



名古屋名物も食べられる有機野菜中心のカフェ&ダイニング。

TEL:052-212-8553

54席

M-4

つけ麺・ラーメン・台湾まぜそば  
**ゴキウ55**



濃厚豚骨魚介のスープと添加物不使用の自家製麺。

TEL:052-212-7375

19席

M-3

**DELAUMA BURGER**



淡路島のSHIMAUMA BURGERが、名古屋スタイルで金シャチ横丁に登場!!

TEL:052-265-8858

38席

M-2

**あんかけ太郎**



やみつきになる人続出。ひと味違う、進化したあんかけスバ。

TEL:052-212-5554

33席

M-1

**KINSHACHYAKI**



薄皮パリパリ中身がたっぷりの金しゃち焼と、濃厚でミルクィなソフトクリーム。

TEL:052-291-4139

M-1

**和風ラザニア専門店**  
(ワイ)



世界TOP100人に選ばれた篠原秀和シェフによる、名古屋初!和風ラザニア専門店。

TEL:052-291-4139

90席